



synergglace

STOP

CORONA VIRUS



CONTACT COMMERCIAL
SYNERGLACE
CHOIX DU COMMERCIAL
Numéro de tél
Adresse M@il

PROTOCOLE DE
PRECONISATIONS
COVID 19

LE 28 mai 2020



Sur les préconisations de l'ANDES et de l'ANDISS nous sommes maintenant en mesure de vous apporter les réponses techniques inhérentes à la lutte contre le COVID 19 pour nous aider à la réouverture de nos patinoires et à l'exploitation courante d'après COVID 19.

- Protection agents et public
- Méthodologie d'exploitation
- Signalétique
- Hygiène et sécurité

Nous préconisons à nos prospects et clients de prévoir ce matériel.

RESTONS PRUDENTS ET POSITIFS

DANS L'OBJECTIF DE LA RÉOUVERTURE DES ÉTABLISSEMENTS FIXES ET LA RÉALISATION DES PRESTATIONS TEMPORAIRES
NOUS METTONS TOUT EN ŒUVRE CHEZ SYNERGLACE POUR VOUS AIDER À TROUVER LES SOLUTIONS ADAPTÉES

NOS COMMERCIAUX AU PLUS PROCHE DE VOUS AINSI QUE L'ENSEMBLE DES COLLABORATEURS SONT À VOTRE DISPOSITION POUR VOUS APPORTER LEUR EXPERTISE

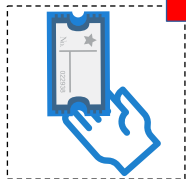
DEPUIS PLUS DE 20 ANS NOUS AVONS FAIT PREUVE D'ADAPTABILITÉ FACE À DE NOMBREUSES SITUATIONS PARFOIS PÉRILLEUSES
NOS RESSOURCES ET NOTRE INVENTIVITÉ NOUS PERMETTRONT DE RELEVER CE NOUVEAU DÉFI À VOS COTÉS

RÉPONSES TECHNIQUES APPORTÉES

Ces réponses sont une proposition complète élargie, vous pouvez mettre en application tout ou partie de celles-ci.

PROTOCOLE COVID 19

01

**PROBLÉMATIQUES EXPOSÉE SUR LA BILLETTERIE**

- ☑ Vente de billets d'entrée en ligne ou par distributeur automatique pour éviter les files d'attente devant l'établissement lors des pics de fréquentations
- ☑ Identification de tous les clients (traçabilité) via les logiciels de contrôle d'accès, comme c'est déjà le cas pour les abonnements

RÉPONSE

- ☑ AVEC VOTRE ACCORD : MISE EN PLACE DE LA BILLETTERIE PAR LE SITE "FRANCE PATINOIRE" POUR ÉVITER DES FILES D'ATTENTE AUX CAISSES

02

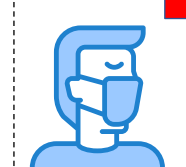
**PROBLÉMATIQUE EXPOSÉE SUR LES MOYENS DE PAIEMENT**

Privilégier le paiement en CB sans contact

RÉPONSE

- TOUS LES TPE DEVRONT ÊTRE SANS CONTACT

03

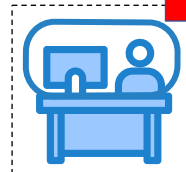
**PROBLÉMATIQUE EXPOSÉE SUR LA PROTECTION INDIVIDUELLE**

Salariés équipés des outils de protection individuelle tels que masques, gel, gants...

RÉPONSE

- LORSQUE NOUS FAISONS OU VOUS FAITES LES EXPLOITATIONS, LE PERSONNEL DEVRA ÊTRE ÉQUIPÉ
- LORSQUE NOUS NE FAISONS PAS LES EXPLOITATIONS, NOUS PROPOSONS DES PRODUITS

04

**PROBLÉMATIQUE EXPOSÉE SUR LE MATERIEL D'ACCUEIL**

Barrière physique transparente à l'accueil type plexiglass

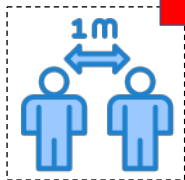
RÉPONSE

- NOS CAISSES SONT DÉJÀ EQUIPÉES D'UN PLEXI AVEC HYGIAPHONE
- LES BANQUES À PATINS POURRAIENT ÉGALEMENT EN ÊTRE ÉQUIPÉES



- L'ENTRÉE DU VESTIAIRE ET L'ACCÈS À LA PATINOIRE DEVRA ÊTRE EQUIPÉ D'UN DISTRIBUTEUR AUTOMATIQUE DE SOLUTION HYDRO-ALCOOLIQUE SANS CONTACT (À PIED OU ÉLECTRIQUE)

05



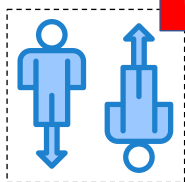
PROBLÉMATIQUE EXPOSÉE SUR LE MARQUAGE AU SOL

Marquages au sol permettant de respecter la distanciation sociale

RÉPONSE

- LES INSTALLATIONS DANS LES CHALETs ET VESTIAIRES DEVRONT ÊTRE PENSÉES AVEC UN MARQUAGE AU SOL POUR LA DISTANCIATION SOCIALE

06



PROBLÉMATIQUE EXPOSÉE SUR LE FLUX DU PUBLIC

Filtrage des halls d'accueil avec capacité max à définir

RÉPONSE

- LORSQUE C'EST POSSIBLE, IL FAUT PENSER À L'INSTALLATION SYSTÉMATIQUE D'UN SYSTÈME DE GESTION DU PUBLIC À DOUBLE FLUX POUR ÉVITER LE CROISEMENT DES FLUX D'USAGERS

07



PROBLÉMATIQUE EXPOSÉE SUR LES PROTOCOLES D'OUVERTURE ET DE FERMETURE

Protocole d'ouverture et de fermeture du site sécurisant pour les salariés

RÉPONSE

- FORMATION AUX RÈGLES D'HYGIÈNE AVEC ATTESTATION DE FORMATION FOURNI AU CLIENT
 - Désinfection des lieux avant ouverture et après fermeture + Intermédiaire
 - Port du masque et des gants
 - Uniforme nettoyé chaque soir

08



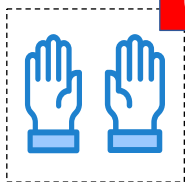
PROBLÉMATIQUE EXPOSÉE LE NETTOYAGE DU MATÉRIEL APRÈS UTILISATION

Désinfection systématique des patins, des casques et du matériel pédagogique

RÉPONSE

- FRÉQUENCE RÉGULIÈRE TOUTES LES HEURES VOIR KITS

09



PROBLÉMATIQUE EXPOSÉE SUR LE PRÊT DES GANTS

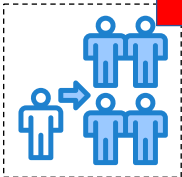
Plus de prêt de gants, prévoir une machine à distribution ou à la vente en caisse

RÉPONSE

- DÉJÀ PREVU PAR SYNERGLACE DEPUIS 15 ANS... NOUS AJOUTERONS LES CHAUSSETTES À USAGE UNIQUE



10



PROBLÉMATIQUE EXPOSÉE SUR LA FREQUENTATION MAXIMALE INSTANTANÉE (FMI)

Capacité d'accueil de la patinoire et du vestiaire public revue à la baisse au regard de la distanciation sociale, au-delà de la FMI

RÉPONSE

- LA FMI DE BASE D'UNE PATINOIRE EST DE 2 PATINEURS POUR 3M2 ...MAIS CE N'EST JAMAIS ATTEINT CAR DIFFICILE DE PATINER DANS CES CONDITIONS.
- NOUS PROPOSONS DE PASSER CETTE FMI À 1 PATINEUR POUR 3M2 ET DONC DE LIMITER LES PATINEURS À 35 PATINEURS/100M2
- MISE EN PLACE DE BADGES INDIVIDUELS DE GESTION INFORMATISÉE DES ENTRÉES PERMETTANT DE LIMITER LE NOMBRE DE PERSONNES SUR LA GLACE AU NOMBRE DE BADGES DÉFINIS PAR LA FMI

11



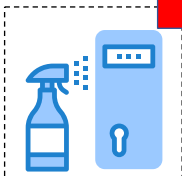
PROBLÉMATIQUE EXPOSÉE SUR L'AFFICHAGE DES RÈGLES D'HYGIÈNE À DESTINATION DU PUBLIC

Affichage avant l'entrée type 3M2 des règles d'hygiène de la patinoire, et report dans tous les axes de passage des usagers

RÉPONSE

- AFFICHAGE SPÉCIFIQUE À L'ENTRÉE DU SITE
 - Désinfection obligatoire des mains à l'entrée du site
 - Distanciation sociale : 1m dans le chalet et 3m2/patineur.
 - Port du masque conseillé

12



PROBLÉMATIQUE EXPOSÉE SUR LE NETTOYAGE DES CASIERS

Désinfection des casiers après chaque passage de client, ou avec une périodicité très renforcée

RÉPONSE

- DÉSINFECTION AVANT ET APRES OUVERTURE DE LA PATINOIRE ET RÉGULIÈREMENT DANS LA JOURNÉE
- DÉSINFECTION SYSTÉMATIQUE DES PATINS ET DE SON SUPPORT APRÈS CHAQUE UTILISATION
- GANTS, CHAUSSETTES ET CHARLOTTES JETÉS DIRECTEMENT APRÈS UTILISATION DANS DES BACS FERMÉS N'AYANT PLUS DE CONTACT AVEC LES SALARIÉS NI LE PUBLIC

13





PROBLÉMATIQUE EXPOSÉE SUR LES CONTACTS ENTRE PERSONNES SUR LA GLACE

Éviter les contacts sur la glace => renforcer la présence d'un agent en bord de piste

RÉPONSE

- PRÉVOIR UN AGENT SUR LA PISTE ET RECOMMANDATIONS SONORES RÉGULIÈRES

14



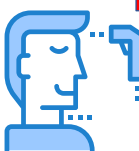
PROBLÉMATIQUE EXPOSÉE SUR LE TEMPS DE PATINAGE

Temps de pratique limité, ce qui peut permettre de satisfaire plus de monde, étaler les entrées et surtout limiter l'attroupement à la sortie.

RÉPONSE

- PRÉCONISATION D'INSTAURER DES SÉANCES À DURÉE LIMITÉE : LORSQUE QU'UN USAGER RENTRE SUR LA PATINOIRE ON LUI DONNE SA DURÉE DE PATINAGE AUTORISÉ (PAR BIPPEUR)

15



PROBLÉMATIQUE EXPOSÉE SUR LA PRISE DE TEMPÉRATURE POUR LE PUBLIC

Prise de température avant l'entrée dans l'accueil principal avec impossibilité d'entrer au-dessus de 38° > contrôle effectué par un agent (agent de sécurité ?) hors personnel du site

RÉPONSE

- PAS ENCORE AUTORISÉ MAIS FACILE À METTRE EN PLACE AVEC UN THERMOMÈTRE DIGITAL

16



PROBLÉMATIQUE EXPOSÉE SUR LE RENOUVELLEMENT DE L'AIR AMBIANT

Part d'air neuf plus importante dans le traitement de l'air (ouverture des volets d'air neuf des CTA à 30 voire 50 %) => attention à l'augmentation des charges de chauffage

Aération + traitement d'air de la zone d'accueil

RÉPONSE

- LAISSER AU MAXIMUM LES PORTES OUVERTES (SURTOUT LES VESTIAIRES) MAIS LES CHALETS LAISSENT DÉJÀ PASSER PAS MAL D'AIR
- DÉSINFECTION DE L'AIR AMBIANT AVEC BOMBES PURIFICATEUR D'AIR OU STATION D'ATOMISATION BACTÉRICIDE ET VIRUCIDE

17



PROBLÉMATIQUE EXPOSÉE SUR LES LAVE-MAINS DES TOILETTES



Mise à disposition de produits pour les lave-mains des toilettes avec distributeur sans contact pour les usagers (espaces publics)

RÉPONSE

- POUR LES TOILETTES, IL FAUDRA AUGMENTER LA FRÉQUENCE DE DÉSINFECTION



TARIFS

PROTECTIONS PATINEURS

Charlottes	Lot de 500	25,60 €HT
Gants adultes	La Paire	1,60 €HT
	Lot de 12	16,00 €HT
	Lot de 144	175,00 €HT
Gants enfants	La Paire	1,50 €HT
	Lot de 12	15,00 €HT
	Lot 144	170,00 €HT
Chaussettes à usage unique	Lot de 800 paires	350,00 €HT

PROTECTIONS DU PERSONNEL D'EXPLOITATION

Gants latex	Boite de 100 gants	12,50 €HT
Masque tissus lavables 50 fois	Lot de 50 masques	350,00 €HT

DÉSINFECTION PATINS, CASQUES

Captodor	Bidon de 3,8 litres	49,95 €HT
	Bidon de 5 litres	62,00 €HT
	Pulvérisateur 240 ml	9,00 €HT
	Pulvérisateur 500 ml	17,90 €HT
Désinfectant fongicide et purificateur d'air menthol	Bombe 750 ml	8,50 €HT
	Carton 12 bombes	79,00 €HT

DÉSINFECTION POUR LOCAL, BANQUE À PATINS ET AIR AMBIANT

Désinfectant pour banque à patins, caisse, matériel pédagogique	Pulvérisateur 750 ml	15,00 €HT
	Carton 12 pulvérisateurs	165,00 €HT
	Bidon de 5 litres	45,00 €HT

SOLUTIONS ALCOOLIQUES

Solution hydro alcoolique	Flacon 50 cl	15,00 €HT
	Carton de 10 flacons	119,00 €HT
Solution hydro alcoolique	Bidon de 5 litres	39,00 €HT
Solution hydro alcoolique + pompe	Carton 11 x 1 litre	139,00 €HT

STATION DE DÉSINFECTION POUR PATINS ET CASQUES

Station de désinfection Easy-Fresh pour patins et casques	Vente	3550,00 €HT
	Location mensuelle	1250,00 €HT
Consommable	Bidon de 5 litres	62,00 €HT

DÉSINFECTION POUR LOCAL, BANQUE À PATINS ET AIR AMBIANT

Station de brumisation et atomisation Bactéricide et Virucide pour un local maxi de 200m2	Vente	1290,00 €HT
	Location mensuelle	650,00 €HT
Consommable	Bidon de 10 litres	129,00 €HT

DÉSINFECTION GEL HYDRO ALCOOLIQUE À L'ENTRÉE DES VESTIAIRES

Station de distribution de gel hydro alcoolique autoportée sans contact	Vente station Déclenchement au pied	269,00 €HT
Recharge	Unité	8,00 €HT
	Carton 12 recharges	90,00 €HT

CHARTRE DES GESTES BARRIÈRES

Panneau d'information	80 cm x 60 cm	19,00 €HT
-----------------------	---------------	-----------

PANNEAU OFFERT POUR 100 €HT D'ACHAT



BIPPEURS POUR GESTION INFORMATISÉE DES ENTRÉES

Location mensuelle Kit Bippeurs • Bippeurs • Station de charge • Accroche plexi tour de cou	50 Bippeurs	1350,00 €HT
	100 Bippeurs	1650,00 €HT
	150 Bippeurs	1950,00 €HT
	50 Bippeurs + au-delà de 150	190,00 €HT
	100 Bippeurs + au-delà de 150	270,00 €HT
	150 Bippeurs + au-delà de 150	380,00 €HT

Achat de Kit Bippeurs • Bippeurs • Station de charge • Accroche plexi tour de cou	50 Bippeurs	2457,00 €HT
	100 Bippeurs	4640,00 €HT
	150 Bippeurs	6600,00 €HT

Bippeurs de gestion, individualisée du temps de patinage.

Chaque patineur reçoit un badge individuel identifié « RFID » à mettre autour du cou. Les cordons utilisés sont des cordons de sécurité anti-étranglement.

5 minutes avant la fin du temps de patinage défini, le badge l'avertit en 3 étapes, par bips dans un premier temps, par sonnerie continue, puis par vibration et flash lumineux.

La base identifie éventuellement sur un écran le ou les numéros des badges rappelés qui ne seraient rentrés sur la base.

Les badges sont reliés à la base de la caisse enregistreuse via un logiciel spécifique qui permet un contrôle en temps réel de la fréquentation.



- Permet d'optimiser la fréquentation de la patinoire sans horaires de sessions.
- Système complet avec banque de charge
- Entièrement programmable
- Le nombre de badges est défini par rapport à la FMI